



## Lucht-waterwarmtepomp Bosch CS2000 AWF 26 R-T All-electric

Bosch Compress all-electric 2000 AWF, three phase outdoor unit

### Materiaalstaat

Artikelnummer	Omschrijving	Opmerking	Aantal	Prijs bruto excl. btw.
7738602289	Compress 2000AWF 26 R-T		1	€ 8.446,00
7748000724	WP boiler HR300		1	€ 1.575,00
8735100973	BP 200 EK 1 B		1	€ 828,00
<b>Toebehoren en accessoires</b>				
8738212231	UPE 100-32K		1	€ 970,00
7738602360	Aansluitslangen 1 1/4" CS2000AWF 8-30		1	€ 344,00
7738602363	Temperatuur sensor 10m		2	€ 112,00
7738602525	3-wegklep (18-30kW)		1	€ 284,00
7738602377	Antivibratie voet (18-30kW)		1	€ 155,00
7738330170	Bosch Magnetische vuilafscheider11/2+EPP		1	€ 328,45
7738330184	Bosch luchtafscheider 1 1/2" + EPP		1	€ 163,80
<b>Elektrische element</b>				
8738212208	3 fase elektrisch element 6 kW		1	€ 421,00
<b>Totaal excl. btw:</b>				<b>€ 13.627,25</b>

<b>Optioneel</b>				
7738602368	Antivries kit (18-30kW)		1	€ 328,00
<b>Boiler opties</b>				
7748000723	WP boiler HR200		1	€ 1.391,00
7736702459	Monovalenteboiler 180L (WP180-P1B)		1	€ 1.508,00
7736702609	Monovalenteboiler 290L (WH290LP1B)		1	€ 2.217,00
7736702460	Monovalenteboiler 300L (WP300-KP1B)		1	€ 1.698,00
7736702610	Monovalenteboiler 370L (WH370LP1B)		1	€ 2.450,00
7736702611	Monovalenteboiler 400L (WH400LP1B)		1	€ 2.581,00
7736702612	Monovalenteboiler 450L (WH450LP1B)		1	€ 2.684,00

<b>Diensten (netto prijs)</b>				
8738900101	Inbedrijfname luchtwarmtepomp residentieel	Direct bij Nefit-Bosch bestellen	1	€ 490,05

**ISDE meldcode, subsidie (alleen bij bestaande bouw):** **KA28017**

[Klik hier voor het actuele subsidiebedrag in de RVO meldcodelijst](#)

Prijzen op basis van prijspeil: 01-01-2025

Onder voorbehoud van wijzigingen.

Voor netto prijzen, betalings- en leveringscondities verwijzen wij u graag naar de groothandel van uw keuze.

## Systeeminformatie

Versie 05/03/2025

### Kenmerken

- Full monoblock lucht-waterwarmtepomp
- Koudemiddel R32
- Met modulerende hoog rendement circulatiepomp
- Aanpassing van het verwarmingsvermogen aan de behoefte door vermogensmodulatie
- Actieve koeling standaard mogelijk
- Snelle en eenvoudige installatie
- Inclusief actieve koeling en anti-legionellawerking
- Tot 60°C aanvoertemperatuur mogelijk met deze warmtepomp, zonder gebruik van de bijverwarmer
- De warmtepomp kan met de geïntegreerde cv-pomp een rechtstreeks aangesloten cv-groep bedienen (Voorwaarde: systeemweerstand is lager dan de beschikbare restopvoerhoogte van de toestelpomp)
- Koelen onder het dauwpunt niet mogelijk bij toepassing van de elektrische bijverwarmer!



### Fabrieksgarantie

De standaard fabrieksgarantie van 2 jaar is van toepassing.

Optioneel:

Onderdelen Garantie Plan (OGP) met verlengde garantie op onderdelen is mogelijk in combinatie met inbedrijfname.

Onder voorbehoud van wijzigingen.

Voor netto prijzen, betalings- en leveringscondities verwijzen wij u graag naar de groothandel van uw keuze.

## Systeminformatie

Versie 05/03/2025

### Technische gegevens

#### 4.3.1 Technische specificaties

	Eenheid	CS2000 AWF 4 R-S	CS2000 AWF 6 R-S	CS2000 AWF 8 R-S	CS2000 AWF 10 R-S	CS2000 AWF 12 R-S/T	CS2000 AWF 14 R-S/T	CS2000 AWF 16 R-S/T	CS2000 AWF 18 R-T	CS2000 AWF 22 R-T	CS2000 AWF 26 R-T	CS2000 AWF 30 R-T
<b>Vermogen conform EN 14511</b>												
Afgegeven vermogen bij A-7/ W35, 100% compressortoe- rental	kW	4,99	6,21	7,27	8,31	11,00	12,70	13,90	19,91	21,28	23,46	23,26
Afgegeven vermogen bij A-7/ W35, nominaal warmtevermogen	kW	4,70	6,00	7,00	8,00	10,00	12,00	13,1	18,0	21,00	22,00	23,00
COP met A-7/W35, nominaal warmtevermogen		3,10	3,00	3,20	3,05	3,00	2,85	2,70	2,70	2,60	2,50	2,45
Afgegeven vermogen met A +2/ W35, 100% compressortoe- rental	kW	5,33	6,56	8,71	9,78	12,64	13,16	15,02	20,23	23,24	25,44	26,02
Afgegeven vermogen bij A +2/ W35, nominaal warmtevermogen	kW	4,40	5,50	7,10	8,20	9,20	11,00	13,00	18,00	22,00	24,00	26,00
COP met A +2/W35, nominaal warmtevermogen		4,00	3,90	4,10	4,00	3,90	3,60	3,45	3,38	3,10	2,88	2,80
Afgegeven vermogen met A +7/ W35, 100% compressortoe- rental	kW	6,26	7,41	9,11	10,30	14,60	15,50	16,80	20,74	24,93	29,08	31,75
Afgegeven vermogen bij A +7/ W35, nominaal warmtevermogen	kW	4,20	6,35	8,40	10,00	12,10	14,50	15,90	18,00	22,00	26,00	30,10
COP met A +7/W35, nominaal warmtevermogen		5,10	4,95	5,15	4,95	4,95	4,60	4,50	4,70	4,40	4,08	3,91
Koelvermogen bij A 35/W7, no- minaal warmtevermogen	kW	4,70	7,00	7,45	8,20	11,50	12,40	14,00	17,00	21,00	26,00	29,5
EER met A 35/W7, nominaal warmtevermogen		3,45	3,00	3,35	3,25	2,75	2,50	2,50	3,05	2,95	2,70	2,55
Koelvermogen bij A 35/W18, nominaal warmtevermogen	kW	4,50	6,50	8,30	9,90	12,00	13,50	14,20	18,50	23,00	27,00	31,00
EER met A 35/W18, nominaal warmtevermogen		5,50	4,80	5,05	4,55	3,95	3,61	3,61	4,75	4,60	4,30	4,00
<b>Vermogensgegevens conform EN 14825</b>												
SCOP voor laagtemperatuur- verwarming (35 °C) bij gemid- deld klimaat		4,85	4,95	5,22	5,20	4,81	4,72	4,62	4,60	4,53	4,5	4,2
Seizoensgebonden rendement van de ruimteverwarming ( $\eta_s$ ) voor laagtemperatuurverwar- ming (35 °C), gemiddeld kli- maat	%	191	195	205	205	189	186	182	181	179	177	165
SCOP voor verwarmingssy- steem met gemiddelde tempe- ratuur (55 °C) bij gemiddeld klimaat		3,31	3,52	3,37	3,47	3,45	3,47	3,41	3,20	3,23	3,15	3,15
Seizoensgebonden rendement van de ruimteverwarming ( $\eta_s$ ) voor verwarmingssysteem met gemiddelde temperatuur (55 °C), gemiddeld klimaat	%	129	138	131	137	135	135	133	125	126	123	123

Onder voorbehoud van wijzigingen.

Voor netto prijzen, betalings- en leveringscondities verwijzen wij u graag naar de groothandel van uw keuze.

## Systeminformatie

Versie 05/03/2025

	Eenheid	CS 2000 AWF 4 R-S	CS 2000 AWF 6 R-S	CS 2000 AWF 8 R-S	CS 2000 AWF 10 R-S	CS2000A WF 12 R-S	CS 2000 AWF 14 R-S	CS 2000 AWF 16 R-S	CS 2000 AWF 12 R-T	CS 2000 AWF 14 R-T	CS 2000 AWF 16 R-T	CS 2000 AWF 18 R-T	CS 2000 AWF 22 R-T	CS 2000 AWF 26 R-T	CS 2000 AWF 30 R-T	
<b>Elektrische gegevens</b>																
Stroomvoorziening		230 V 1 N AC 50 Hz						400 V 3 N AC, 50 Hz								
IP-classificatie		IP24														
Zekeringsgrootte wanneer de buitenunit direct via de huisaansluiting wordt gevoed <sup>1)</sup>	A	18	18	19	19	30	30	30	14	14	14	18	21	24	28	
Maximale opgenomen vermogen	kW	2,3	2,7	3,4	3,7	5,5	5,8	6,2	5,5	5,8	6,2	10,6	12,5	13,8	14,5	
Softstart warmtepomp		Ja														
Type softstart		Frequentieomvormer														
<b>Lucht- en geluidsniveau</b>																
Geluidsdruk niveau op 1 m afstand	dB (A)	41	44	45	46	50	50	53	50	50	53	50	50	53	55	
Geluidsvermogen <sup>2)</sup>	dB (A)	55	58	59	60	65	65	68	65	65	68	65	65	68	70	
<b>Algemene gegevens</b>																
Koelmiddel <sup>3)</sup>		R32														
Koudemiddelhoeveelheid	kg	1,40	1,40	1,40	1,40	1,75	1,75	1,75	1,75	1,75	1,75	5,00	5,00	5,00	5,00	
CO <sub>2</sub> (e)	ton	945	945	945	945	1181	1181	1181	1181	1181	1181	3375	3375	3375	3375	
Aantal ventilatoren	-	1	1	1	1	1	1	1	1	1	1	2	2	2	2	
Luchtstroom	m <sup>3</sup> /h	2,770	2,770	4,030	4,030	4,060	4,060	4,060	4,060	4,650	4,650	11,000	11,000	11,300	11,300	
Minimaal debiet	l/s	0,11	0,11	0,11	0,11	0,20	0,20	0,20	0,20	0,20	0,20	0,50	0,50	0,50	0,50	
Hydraulische aansluitingen	inch	1" M	1" M	1 1/4" M	1 1/4" M	1 1/4" M	1 1/4" M	1 1/4" M	1 1/4" M	1 1/4" M	1 1/4" M	1 1/4" M	1 1/4" M	1 1/4" M	1 1/4" M	
Opstelhoogte boven zee-niveau		Tot 2000 m boven zeeniveau														
Afmetingen (B x H x D)	mm	1295x717x426				1385x864x523						1120x1557x528				
Gewicht	kg	86	86	105	105	129	129	129	144	144	144	177	177	177	177	

1) Zekeringklasse gL/C

2) Geluidsvermogensniveau conform EN 12102

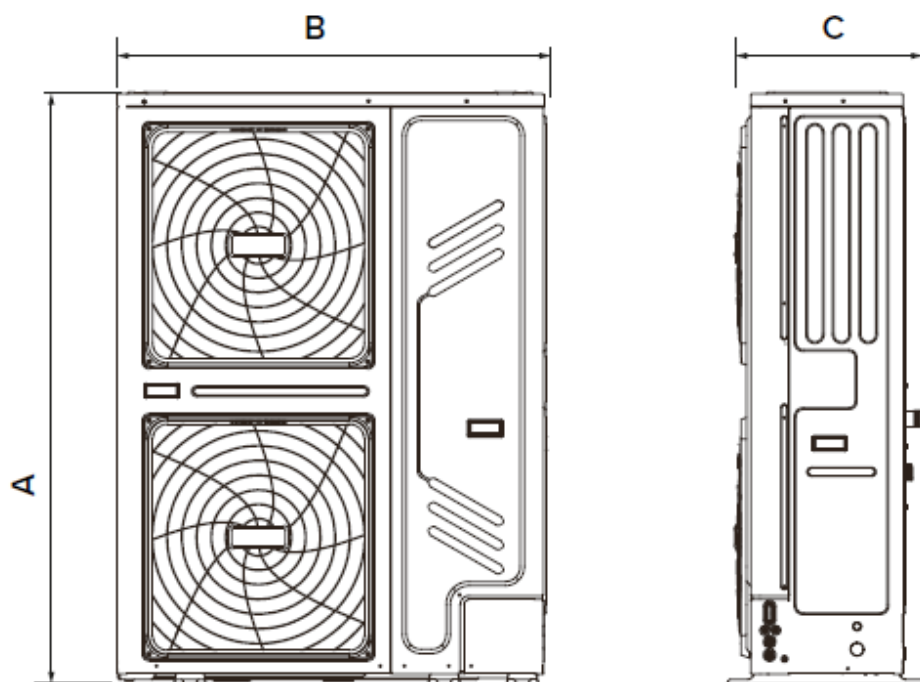
3) GWP100 = 675

Onder voorbehoud van wijzigingen.

Voor netto prijzen, betalings- en leveringscondities verwijzen wij u graag naar de groothandel van uw keuze.

## Productoverzicht

### Buitenunit



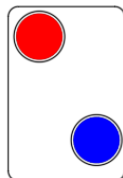
		Size			
		9.1	10.1	12.1	14.1
Height (A)	mm	1557	1557	1557	1557
Width (B)	mm	1120	1120	1120	1120
Depth (C)	mm	400	400	400	400
Weight	kg	177	177	177	177

### Aanvoer & retour aansluitingen

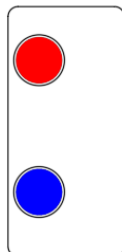
4 - 6kW



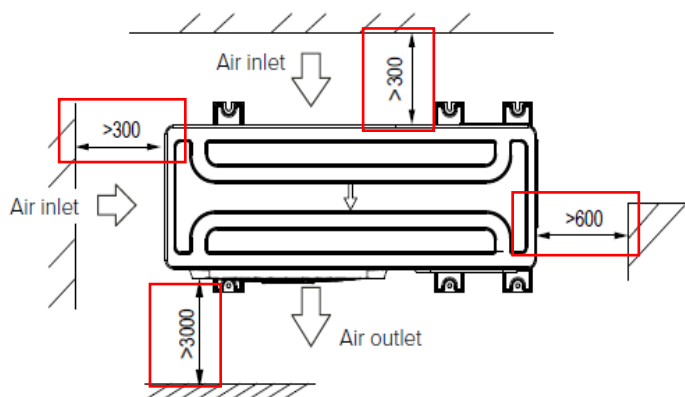
8 - 16kW



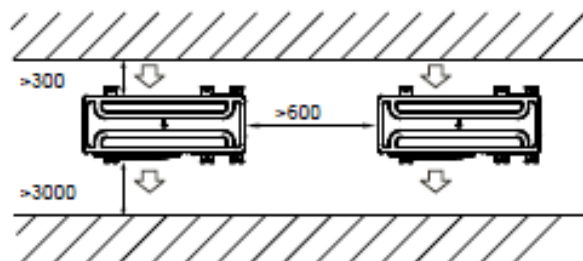
18 - 30kW



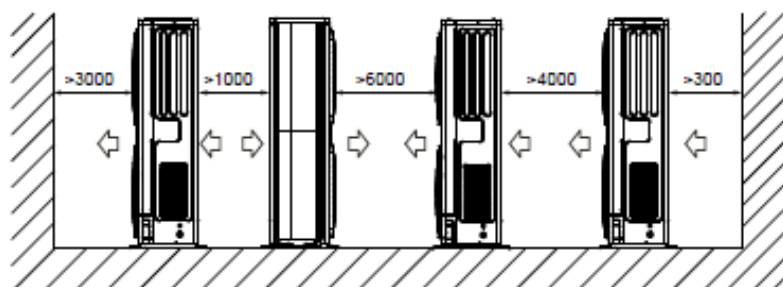
## Minimum afstanden



### Parallel installation of two or more units



### Front to back



## Maximale afstanden tussen bijverwarmer en buitenunit

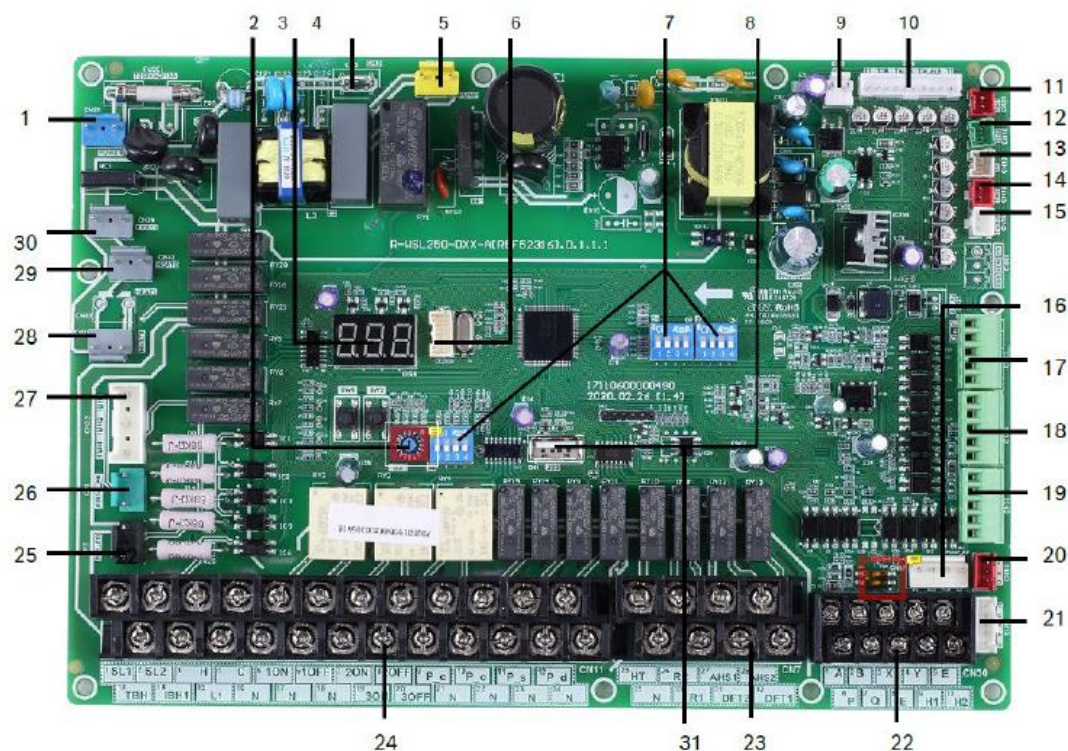
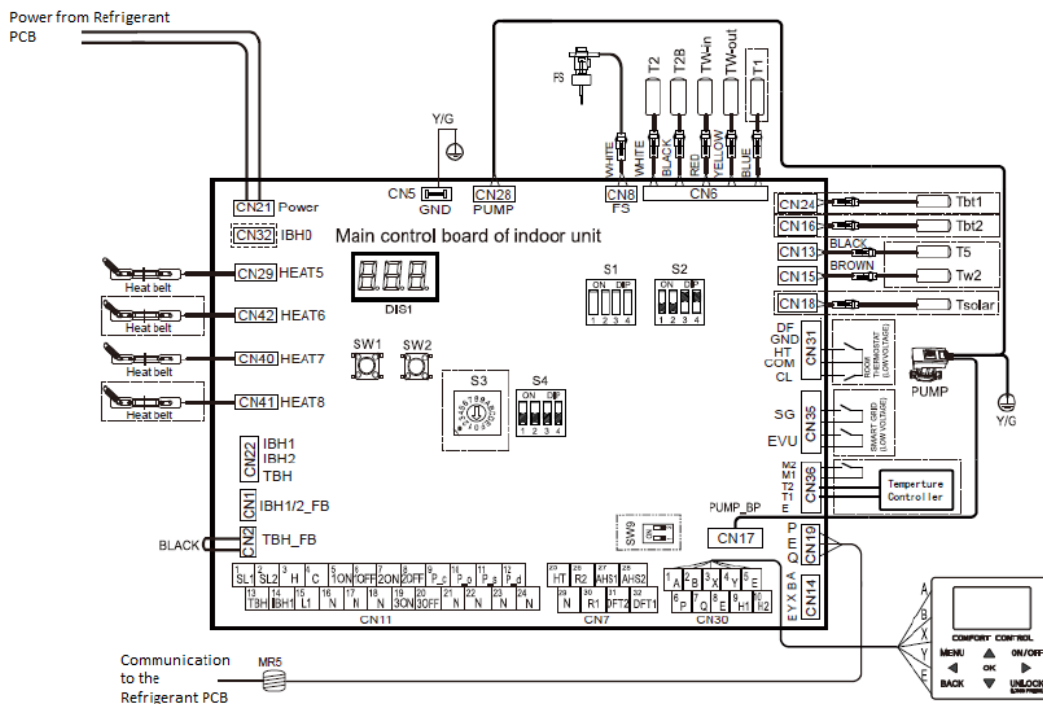
Warmtepomp type	Delta T warmtedrager	Aanvoer temperatuur	Debiet vollast bij -7°C
CS2000AWF 26 R-S	5 K	45 °C	1,12 l/s

Buis Ø 32x2,9	Buis Ø 40x3,7	Buis Ø 50x4,6
-	-	20m

Onder voorbehoud van wijzigingen.

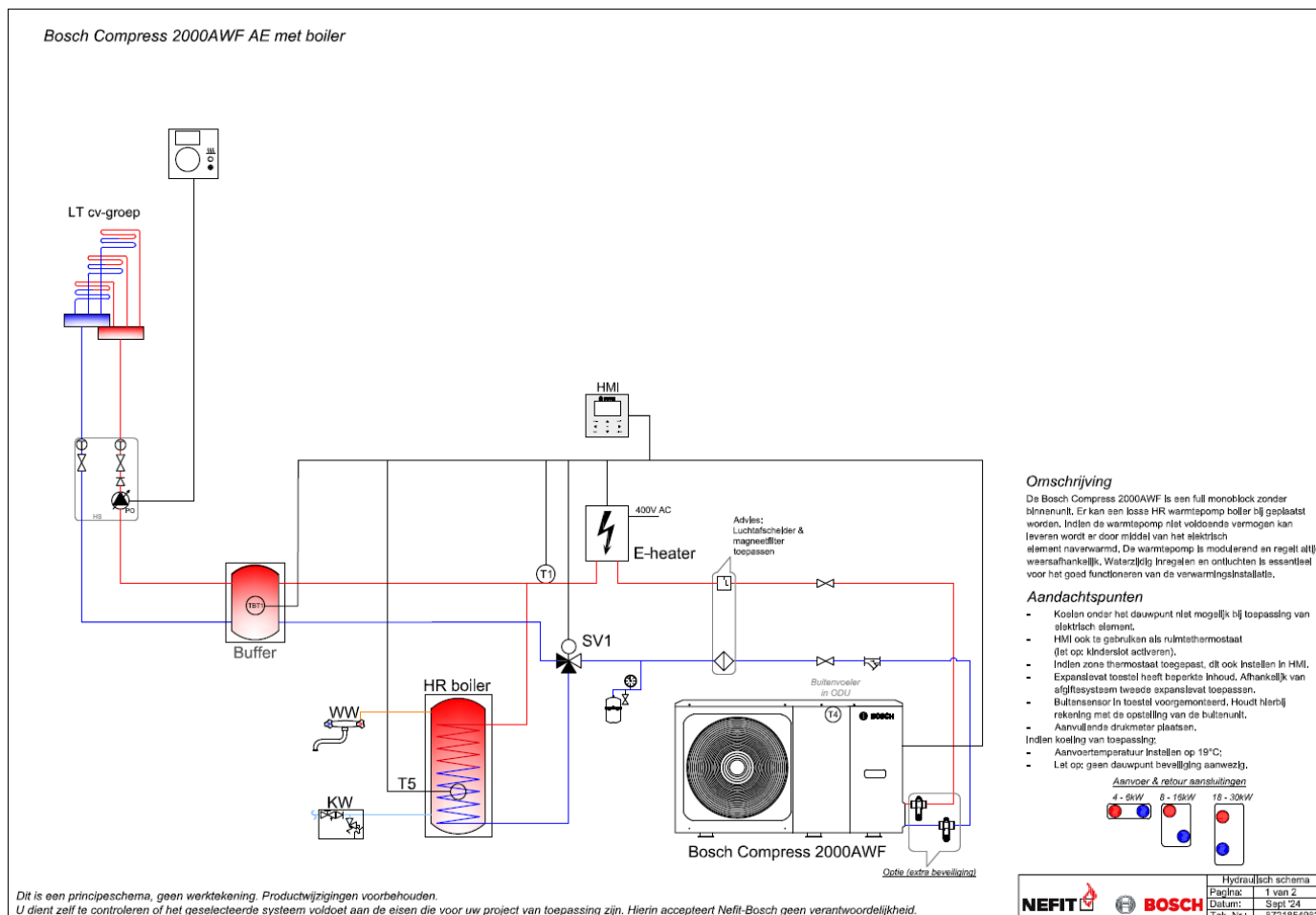
Voor netto prijzen, betalings- en leveringscondities verwijzen wij u graag naar de groothandel van uw keuze.

# Connectiviteit



Onder voorbehoud van wijzigingen.  
 Voor netto prijzen, betalings- en leveringscondities verwijzen wij u graag naar de groothandel van uw keuze.

## Hydraulisch schema



Onder voorbehoud van wijzigingen.

Voor netto prijzen, betalings- en leveringscondities verwijzen wij u graag naar de groothandel van uw keuze.

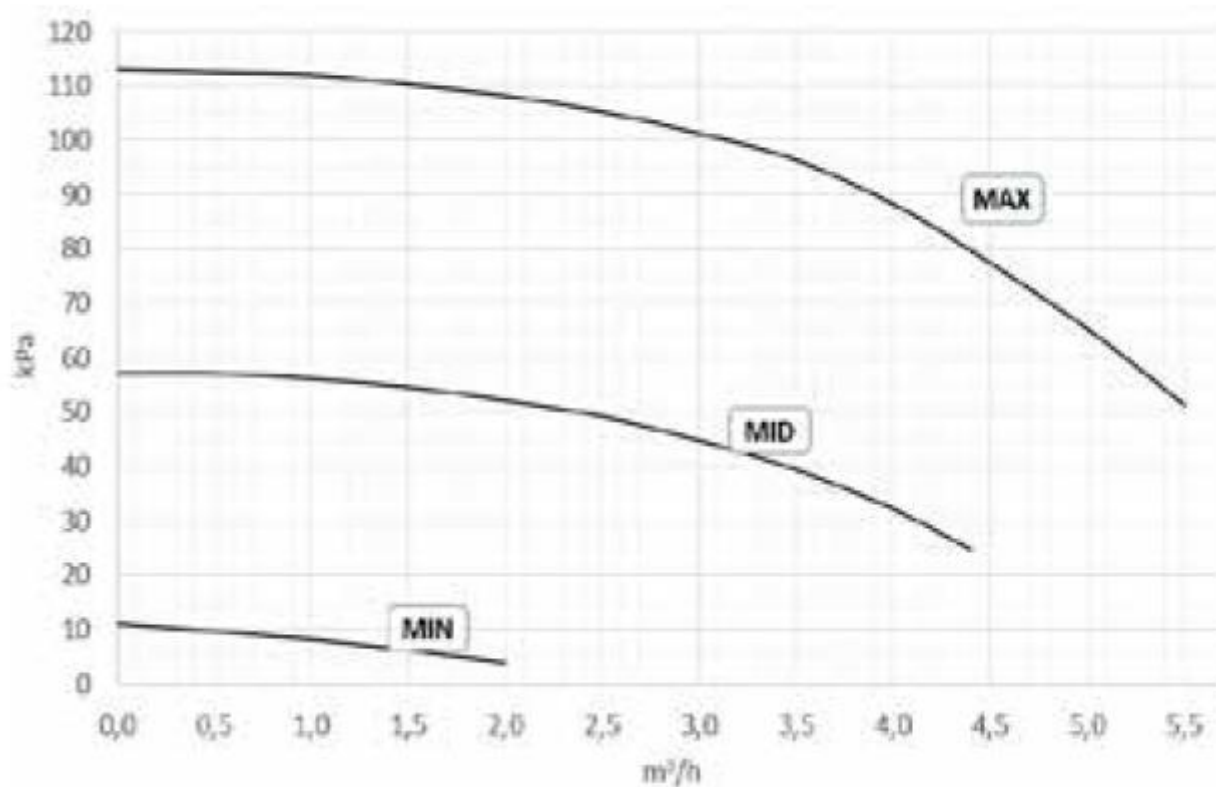




## Pomp gegevens

Warmtepomp circulatiepomp Yonos PARA HF 25/12

### 9.1 to 14.1



9.1 to 14.1 = 18 R-T t/m 30 R-T